

TRAPPOLA PER CINGHIALI
L.23.112

Trappola per cinghiali progettata e costruita utilizzando esperienze decennali di operatori, ricercatori e tecnici forestali. Smontabile in pannelli di dimensioni cm 100x200h, leggeri e facili da trasportare. In un pick-up standard si possono caricare più di cinque trappole complete e due persone le rimontano in poco tempo.

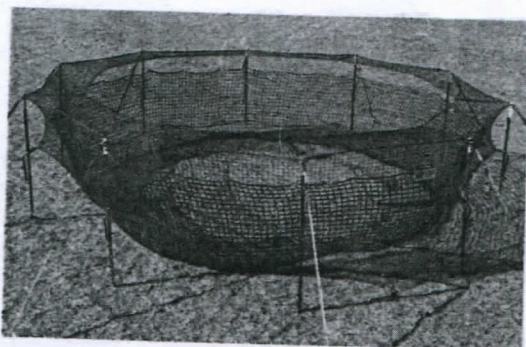
Dimensioni: cm 100x100x200.



TRAPPOLA ESAGONALE PER CINGHIALI FVG
L.23.113

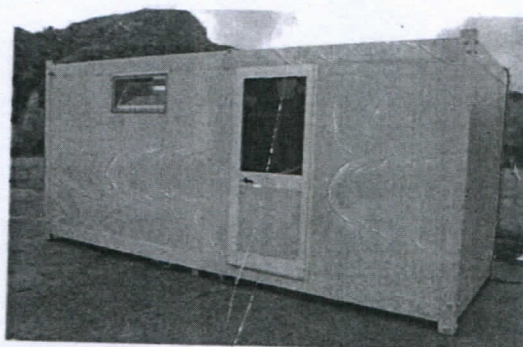
Selettiva ed ecologica, sicura per gli operatori e umana per gli animali catturati. Progettata e costruita utilizzando esperienze decennali di operatori, ricercatori e tecnici forestali. Smontabile in 12 pannelli di dimensioni cm 100x190h, leggeri e facili da trasportare. In un pick-up standard si può trasportare una trappola completa e due persone la rimontano in poco tempo.

Dimensioni: cm 410x360x200.



RECINTO MOBILE IN RETE CATTURA CINGHIALI
L.23.151

Questo recinto mobile brevettato per la cattura dei cinghiali è un sistema facile da usare, semplice da trasportare e da installare. Viene fornito con un manuale di istruzioni per l'uso che spiega come posizionarlo. Dotato anche di estensione superiore. E' possibile posizionarlo grazie ad una decina di pali di supporto (non compresi) o in alternativa sfruttando la vegetazione presente in loco. Peso inferiore ai 25 kg.



CONTAINER MOBILE PER MACELLAZIONE
M.50.001

Container mobile da 20 piedi attrezzato per il deposito e le prime fasi di lavorazione delle carcasse di cinghiali e varia selvaggina, completo di cella frigorifera di mantenimento. Costituito da un'unità monoblocco costruita con robusta ed adeguata intelaiatura in profilati di acciaio con tamponamento esterno realizzato in pannelli tipo sandwich, con isolamento interno in poliuretano ad alta densità (40 kg/m²) che garantisce un perfetto isolamento.